

BRF Brynhild

Kontaktperson:
Ordernr.:
Firma:
Kundnr.:

Datum: 25.01.2019
Handläggare: Magnus Stenberg

Zumtobel Group/ Thorn Lighting

Handläggare Magnus Stenberg
Telefon 0705-081816
Fax
e-post magnus.stenberg@zumtobelgroup.com

Innehållsförteckning

BRF Brynhild	
Titelsida	1
Innehållsförteckning	2
Dellista armaturer	3
Thorn Lighting IP 24L35-730 WR Isaro PRO - 24 x Warm White 3000K LE...	
Armaturdata	4
Thorn Lighting IP 12L35-730 NR Isaro PRO - 12 x Warm White 3000K LE...	
Armaturdata	5
Villagata	
Planeringsdata	6
Bedömningsfält	
Bedömningsfält Körbana 1	
Resultatöversikt	7
Observatör	
Observatör 1	
Isokurvor (L)	8
Observatör 2	
Isokurvor (L)	9
GC-Väg	
Planeringsdata	10
Bedömningsfält	
Bedömningsfält Körbana 1	
Resultatöversikt	11

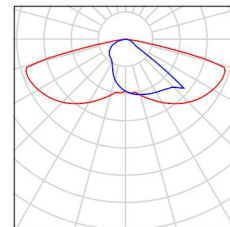
Zumtobel Group/ Thorn Lighting

Handläggare Magnus Stenberg
Telefon 0705-081816
Fax
e-post magnus.stenberg@zumtobelgroup.com

BRF Brynhild / Dellista armaturer

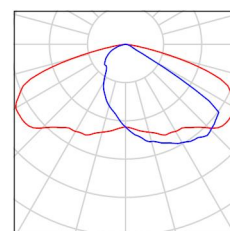
4 Antal Thorn Lighting IP 12L35-730 NR Isaro PRO - 12 x Warm White 3000K LED 350mA - NR Optic
E-nr./Art.-nr.: IP 12L35-730 NR
Ljusflöde (Armatyr): 1792 lm
Ljusflöde (Ljuskälla): 1792 lm
Totaleffekt/armatur: 15.0 W
Armatyrklassificering enligt CIE: 100
CIE-ljuskod: 34 73 97 100 100
Bestyckning: 1 x LED (Korrektionsfaktor 1.000).

En armaturbild framgår av vår produktkatalog.



4 Antal Thorn Lighting IP 24L35-730 WR Isaro PRO - 24 x Warm White 3000K LED 350mA - WR Optic
E-nr./Art.-nr.: IP 24L35-730 WR
Ljusflöde (Armatyr): 3610 lm
Ljusflöde (Ljuskälla): 3610 lm
Totaleffekt/armatur: 28.0 W
Armatyrklassificering enligt CIE: 100
CIE-ljuskod: 36 74 97 100 100
Bestyckning: 1 x LED (Korrektionsfaktor 1.000).

En armaturbild framgår av vår produktkatalog.



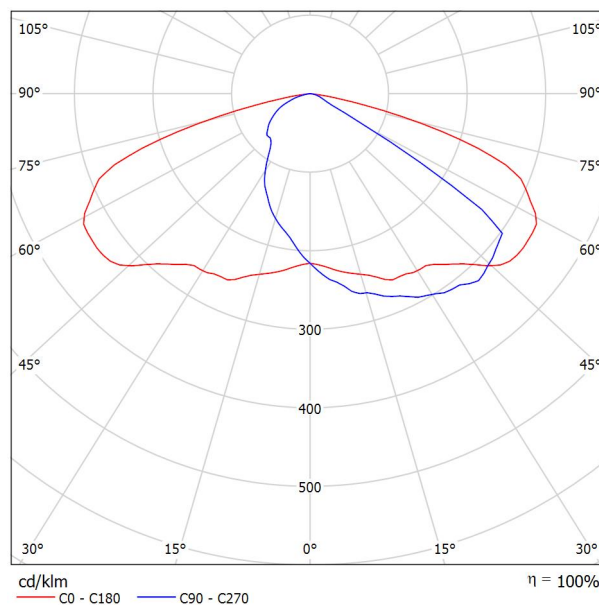
Zumtobel Group/ Thorn Lighting

Handläggare Magnus Stenberg
Telefon 0705-081816
Fax
e-post magnus.stenberg@zumtobelgroup.com

Thorn Lighting IP 24L35-730 WR Isaro PRO - 24 x Warm White 3000K LED 350mA - WR Optic / Armaturdata

En armaturbild framgår av vår produktkatalog.

Ljusöppning 1:



Armaturklassificering enligt CIE: 100
CIE-ljuskod: 36 74 97 100 100

Eftersom symmetriegenskaper saknas kan ingen UGR-tabell visas för denna armatur.

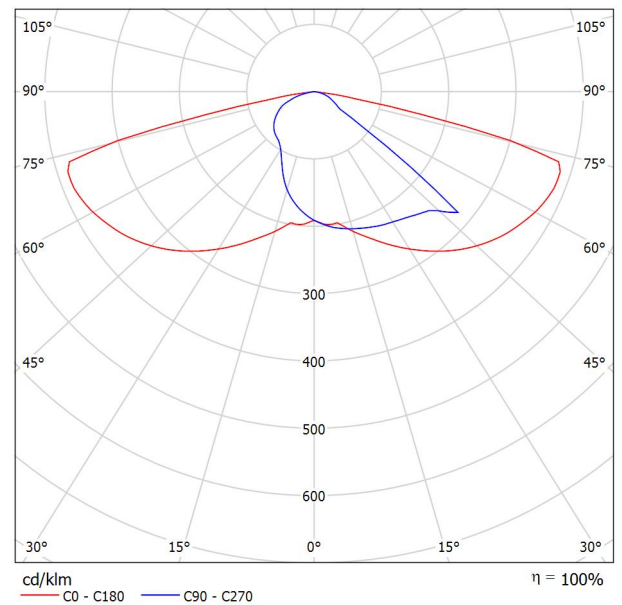
Zumtobel Group/ Thorn Lighting

Handläggare Magnus Stenberg
Telefon 0705-081816
Fax
e-post magnus.stenberg@zumtobelgroup.com

Thorn Lighting IP 12L35-730 NR Isaro PRO - 12 x Warm White 3000K LED 350mA - NR Optic / Armaturdata

En armaturbild framgår av vår produktkatalog.

Ljusöppning 1:



Armaturklassificering enligt CIE: 100
CIE-ljuskod: 34 73 97 100 100

Eftersom symmetriegenskaper saknas kan ingen UGR-tabell visas för denna armatur.

Zumtobel Group/ Thorn Lighting

Handläggare Magnus Stenberg
 Telefon 0705-081816
 Fax
 e-post magnus.stenberg@zumtobelgroup.com

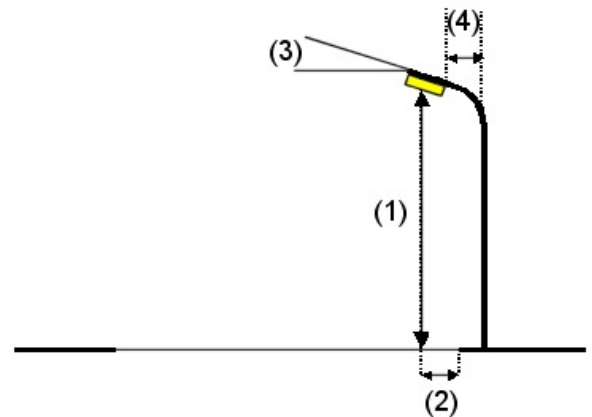
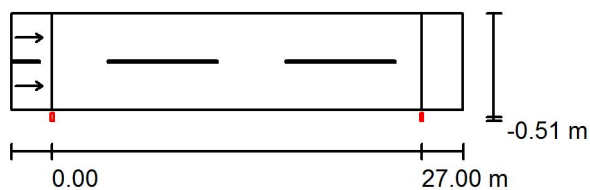
Villagata / Planeringsdata

Vägprofil

Körbana 1 (Bredd: 7.000 m, Antal körfält: 2, Ytbeläggning: N2, q0: 0.080)

Underhållsfaktor: 0.80

Armaturplaceringar

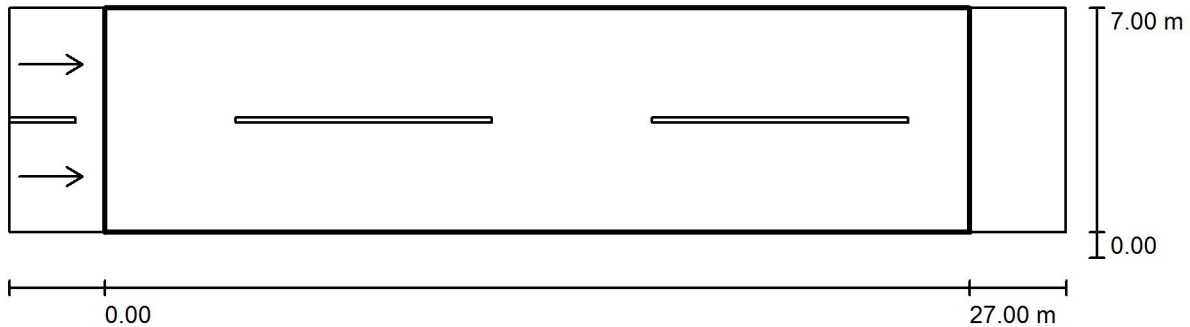


Armatur:	Thorn Lighting IP 24L35-730 WR Isaro PRO - 24 x Warm White 3000K LED 350mA - WR Optic	
Ljusflöde (Armatur):	3610 lm	Ljusstyrkans högsta värde
Ljusflöde (Ljuskälla):	3610 lm	vid 70°: 619 cd/klm
Totaleffekt/armatur:	28.0 W	vid 80°: 76 cd/klm
Anordning:	ensidigt nertill	vid 90°: 0.00 cd/klm
Stolpavstånd:	27.000 m	Åt alla håll som bildar angiven vinkel med nedre vertikal vid fungerade, monterad armatur.
Monteringshöjd (1):	5.500 m	Ingen ljusstyrka ovanför 90°.
Ljuspunktshöjd:	5.386 m	Placering uppfyller ljusstyrkeklassen G3.
Överhäng (2):	-0.500 m	Placering uppfyller bländindexklassen D.6.
Armlutning (3):	5.0 °	
Stolparmslängd (4):	0.000 m	

Zumtobel Group/ Thorn Lighting

Handläggare Magnus Stenberg
 Telefon 0705-081816
 Fax
 e-post magnus.stenberg@zumtobelgroup.com

Villagata / Bedömningsfält Körbana 1 / Resultatöversikt



Underhållsfaktor: 0.80

Skala 1:236

Rutssystem: 10 x 6 Punkter
 Tillhörande gatudetaljer: Körbana 1.
 Ytbeläggning: N2, q0: 0.080
 Vald belysningsklass: ME5

(Alla fotometriska krav uppfylls.)

	L_{med} [cd/m ²]	U0	UI	TI [%]	SR
Är-värde enligt beräkning:	0.66	0.50	0.47	14	0.55
Bör-värde enligt klass:	≥ 0.50	≥ 0.35	≥ 0.40	≤ 15	≥ 0.50
Uppfylls/uppfylls ej:	✓	✓	✓	✓	✓

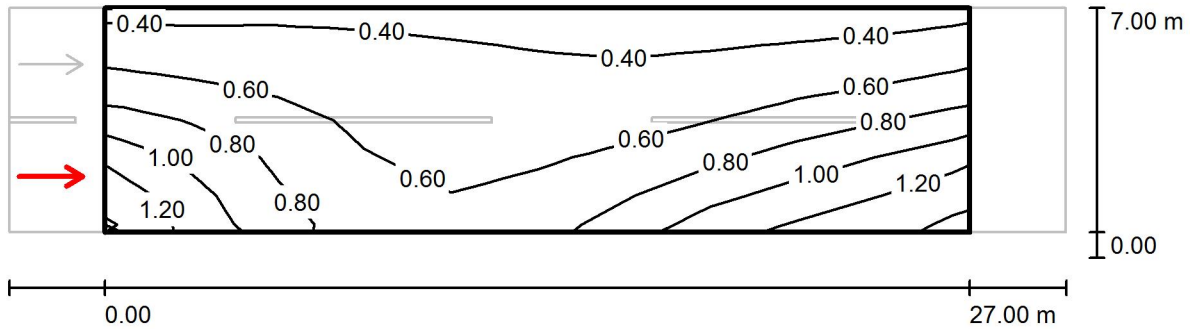
Tillhörande observatör (2 Antal):

Nr.	Observatör	Position [m]	L_{med} [cd/m ²]	U0	UI	TI [%]
1	Observatör 1	(-60.000, 1.750, 1.500)	0.66	0.50	0.47	14
2	Observatör 2	(-60.000, 5.250, 1.500)	0.68	0.50	0.77	6

Zumtobel Group/ Thorn Lighting

Handläggare Magnus Stenberg
 Telefon 0705-081816
 Fax
 e-post magnus.stenberg@zumtobelgroup.com

Villagata / Bedömningsfält Körbana 1 / Observatör 1 / Isokurvor (L)



Värden i Candela/m², Skala 1 : 236

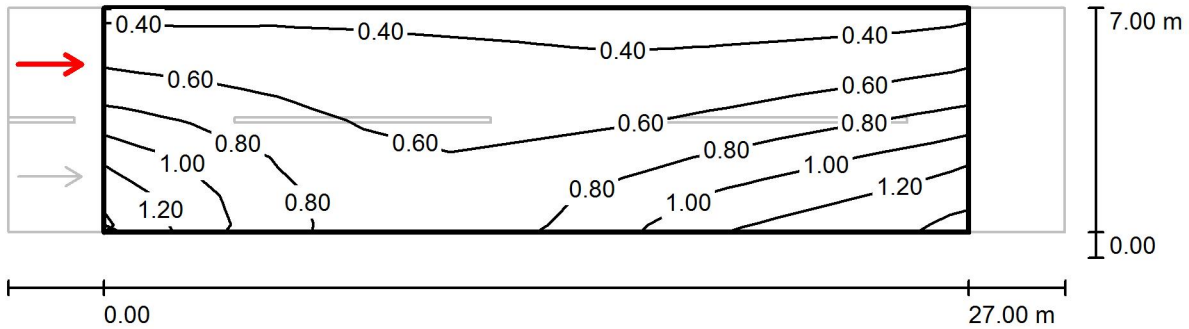
Rutssystem: 10 x 6 Punkter
 Observatörens position: (-60.000 m, 1.750 m, 1.500 m)
 Ytbeläggning: N2, q0: 0.080

	L_{med} [cd/m ²]	U0	UI	TI [%]
Är-värde enligt beräkning:	0.66	0.50	0.47	14
Bör-värde enligt klass ME5:	≥ 0.50	≥ 0.35	≥ 0.40	≤ 15
Uppfylls/uppfylls ej:	✓	✓	✓	✓

Zumtobel Group/ Thorn Lighting

Handläggare Magnus Stenberg
 Telefon 0705-081816
 Fax
 e-post magnus.stenberg@zumtobelgroup.com

Villagata / Bedömningsfält Körbana 1 / Observatör 2 / Isokurvor (L)



Värden i Candela/m², Skala 1 : 236

Rutssystem: 10 x 6 Punkter
 Observatörens position: (-60.000 m, 5.250 m, 1.500 m)
 Ytbeläggning: N2, q0: 0.080

	L_{med} [cd/m ²]	U0	UI	TI [%]
Är-värde enligt beräkning:	0.68	0.50	0.77	6
Bör-värde enligt klass ME5:	≥ 0.50	≥ 0.35	≥ 0.40	≤ 15
Uppfylls/uppfylls ej:	✓	✓	✓	✓

Zumtobel Group/ Thorn Lighting

Handläggare Magnus Stenberg
 Telefon 0705-081816
 Fax
 e-post magnus.stenberg@zumtobelgroup.com

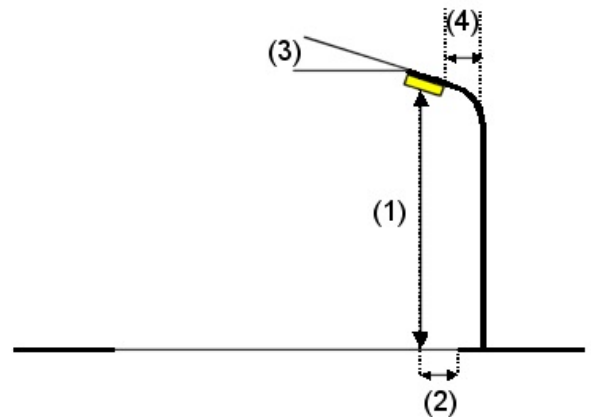
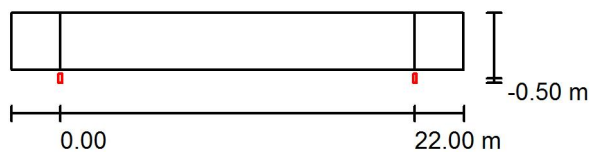
GC-Väg / Planeringsdata

Vägprofil

Körbana 1 (Bredd: 3.500 m, Antal körfält: 1, Ytbeläggning: N2, q0: 0.080)

Underhållsfaktor: 0.80

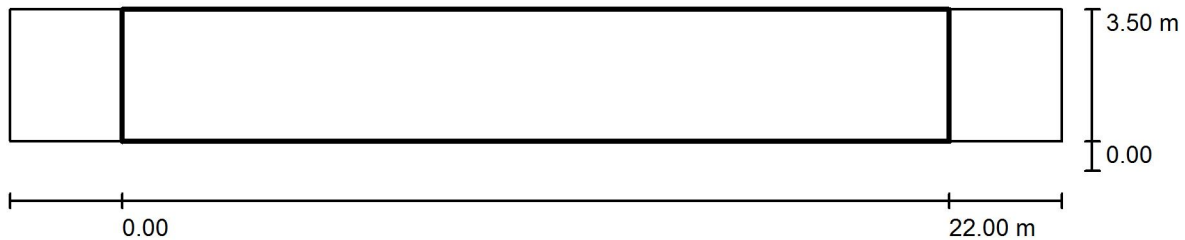
Armaturplaceringar



Armatur:	Thorn Lighting IP 12L35-730 NR Isaro PRO - 12 x Warm White 3000K LED 350mA - NR Optic	
Ljusflöde (Armatur):	1792 lm	Ljusstyrkans högsta värde
Ljusflöde (Ljuskälla):	1792 lm	vid 70°: 613 cd/klm
Totaleffekt/armatur:	15.0 W	vid 80°: 91 cd/klm
Anordning:	ensidigt nertill	vid 90°: 0.00 cd/klm
Stolpavstånd:	22.000 m	At alla håll som bildar angiven vinkel med nedre vertikal vid fungerade, monterad armatur.
Monteringshöjd (1):	4.000 m	Ingen ljusstyrka ovanför 90°.
Ljuspunktshöjd:	3.886 m	Placering uppfyller ljusstyrkeklassen G3.
Överhäng (2):	-0.490 m	Placering uppfyller bländindexklassen D.6.
Armlutning (3):	5.0 °	
Stolparmslängd (4):	0.000 m	

Zumtobel Group/ Thorn Lighting

Handläggare Magnus Stenberg
Telefon 0705-081816
Fax
e-post magnus.stenberg@zumtobelgroup.com

GC-Väg / Bedömningsfält Körbana 1 / Resultatöversikt

Underhållsfaktor: 0.80

Skala 1:201

Rutssystem: 10 x 3 Punkter
Tillhörande gatudetaljer: Körbana 1.
Vald belysningsklass: S3

(Alla fotometriska krav uppfylls.)

Är-värde enligt beräkning:
Bör-värde enligt klass:
Uppfylls/uppfylls ej:

E_{med} [lx]
8.88
 ≥ 7.50
✓

E_{min} [lx]
3.50
 ≥ 1.50
✓